



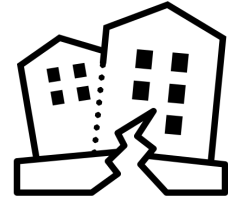
26년연속 시장점유율 1위
네트워크를 통한 내부정보 유출방지 솔루션

그대로 당하시겠습니까?

한국 기업,

2022년 데이터 유출로 기업당 **43억 3,400억** 피해

(Cost of a Data Breach Report 2022)



M 행정기관
개인정보 유출

2021년 모 기관
개인정보파일 개인웹메일로 전달,
웹메일 해킹으로 인한 외부 유출



B 가상통화 거래소
고객정보해킹

2020년도 PC 1대에서
3만여명 개인정보 및
5천여 계정정보 외부유출



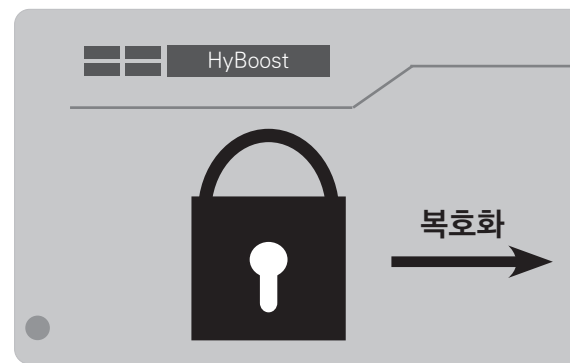
개인정보 고의 유출시
원 스트라이트 아웃제

2023년 1월 1일
「개인정보 보호 법규 위반
비위 징계 처리 지침」 시행

2023년 1월 1일
개인정보 부정 이용으로
중대한 침해발생의 경우 파면·해임



1 암호화패킷 복호화



소만사, 단일 고성능 일체화
외산대비 **30% 이상** 높은

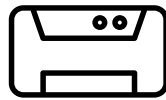
왜 소만사 메일아이일까?

26년간 시장1위 내부정보 유출방지 전문기업
국내 최초 네트워크 DLP 솔루션 Mail-i



통합 엔터프라이즈
전문 DLP기술력

DLP '가트너 매직퀵드런트' 2년연속등재
데이터보호 관점 기반
서버, PC, 네트워크까지 유출통제



외산대비 30%이상
향상된 고성능 어플라이언스

기획단계부터 일체화
단일장비로 가시성확보와
정보유출차단 동시 제공



국내 웹환경에
최적화

주요 벤더사 대비
3배 이상의 메일/넷앱스
커버리지 지원

및 개인정보분석



어플라이언스 개발
은 패킷처리성능 보유

차단

전송

2 분석결과에 따라
암호화웹을 통한
정보유출 사전차단

방화벽

사내방치시
과태료

제품비교표

항목	Mail-i	외산 S	국내 V	비고
HTTPS 분석을 위한 SSL/TLS 가시성 장비 또는 모듈 지원	●	X	X	SSL/TLS 가시성+로깅+DLP 단일장비에서 제공
중요정보 유출을 사전에 통제하기 위한 Proxy 방식 지원	●	●	X	
대용량 트래픽 처리를 위한 DLP 전용 패킷 보드	●	△	△	
어플라이언스 장비간 로드밸런싱 기능 제공	●	△	△	
SMTP/POP3/IMAP 프로토콜 (아웃룩으로 전송할 수 있는 메일)로깅	●	△	●	
Telnet, FTP, HTTP/HTTPS 프로토콜 본문, 첨부파일 로깅	●	●	●	
국내외 주요 클라우드 서비스 메신저, 메일, SNS 프로토콜 지원	●	△	△	경쟁사 대비 2배 이상 지원
주요 개인정보 패턴, 해외 패턴, 키워드, 정규 표현식 분석	●	△	△	소만사 유일 운전면허번호 패턴 체크섬 지원
특정 사용자의 현황 (네트워크 전송 이력, 차단 비율 등) 분석 UI 제공	●	X	X	
특정 파일의 현황 (사용자별 전송 이력, 프로토콜 등) 분석 UI 제공	●	X	X	
빅데이터 검색 시스템 지원	●	X	●	
패킷 분석 탐지 속도 4배 단축	●	X	X	



아시아 유일, 2년 연속 MagicQuadrant 선정

- ▶ 과학기술정보통신부 지정 정보보안 컨설팅전문업체
- ▶ 신용평가등급 A+, 현금흐름등급 A, 재무안정성 상위 1%
- ▶ 국내제품 중 최초로 서버에 포함된 개인정보 파일보호 및 개인정보 보호분야 특허 20여건 등록

- ▶ 행정안전부 지정 개인정보 영향평가기관
- ▶ 창립 이래 무차입경영, 21년 연속 흑자기업

- ▶ 조달청 조달등록제품

효율성, 편의성, 적시성

〈유출탐지예시〉
 2022.11월 '개인정보유출시도'를
 가장 많이 수행한 직원을 찾아 오늘 중으로 보고하세요
 임직원 1만명 접속로그 3년 누적 기업



대표이사



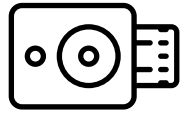
원본형태로
구문분류(parsing)

G메일 패킷을
아웃룩화면처럼
로그확인



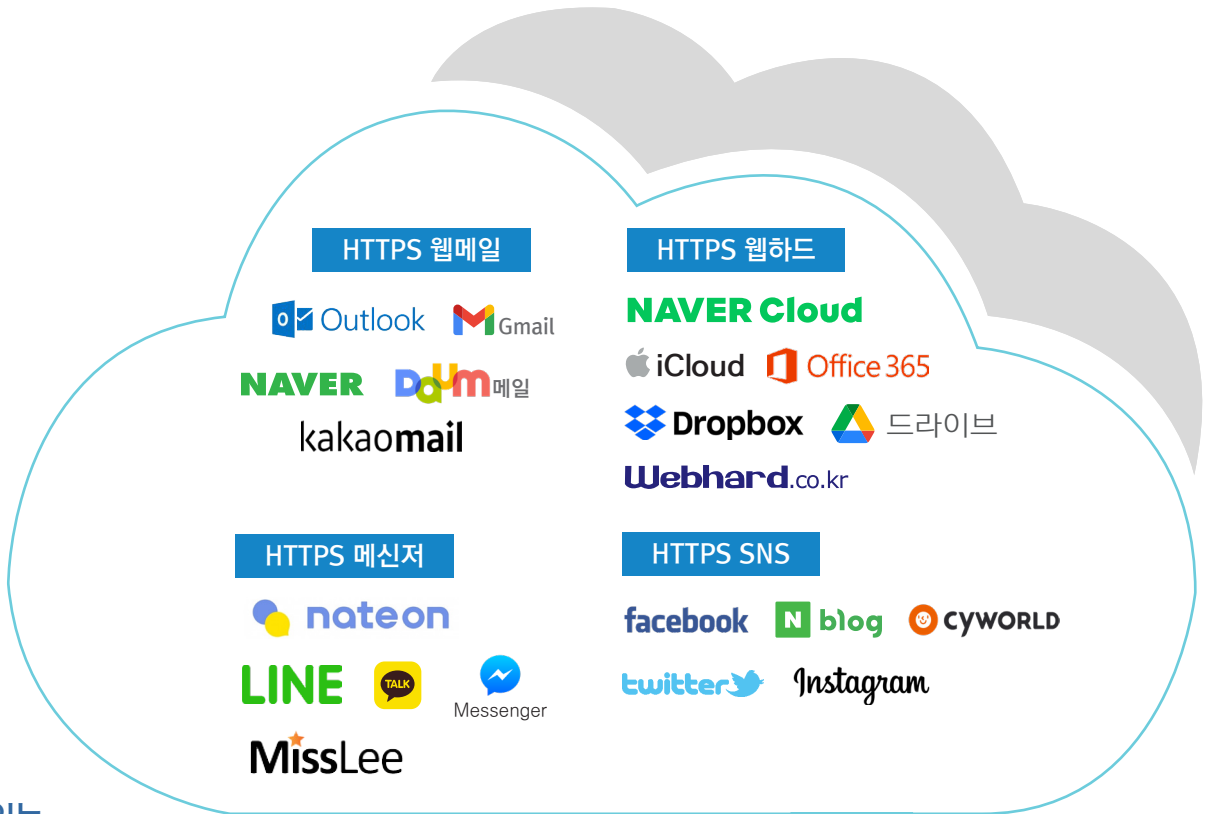
개인정보
패턴분석

국가 구별없이
네트워크로 반출되는
13종이상 개인정보패턴 분석/통제



전자증거개시제도
(E-Discovery)

법원의 증거제출명령기한 내
적시된 자료를 제출
미제출 시 불리한 판결의 결과



사내와 사외를 잇는
네트워크는
유출방지의 마지노선

개인정보 사외유출시
손해배상 CEO해임 형사처벌 영업정지

2천여 고객사에서 선택한 1위 제품

